

SPD

BETZDORF

KOMMUNAL · EUROPÄISCH · DEMOKRATISCH
KOMMEN SIE AM
26. Mai
ZUR WAHL!



www.spd-betzdorf.de

Betzdorfs *Zukunft* anpacken.

BETZDORF KANN MEHR - DAS WOLLEN WIR ZEIGEN



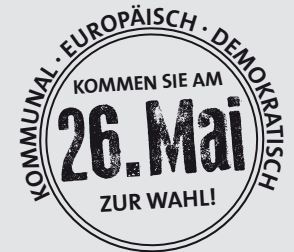
Gesundheit

- Langfristig planen: Gründung einer eigenen **Stiftung** zur Sicherung der **ärztlichen Grundversorgung!**
- **Finanzielle Anreize** schaffen: Attraktivität für junge Ärztinnen und Ärzte steigern!
- Strukturen etablieren: Eröffnung von **Medizinischen Versorgungszentren (MVZ)** in kommunaler Trägerschaft!



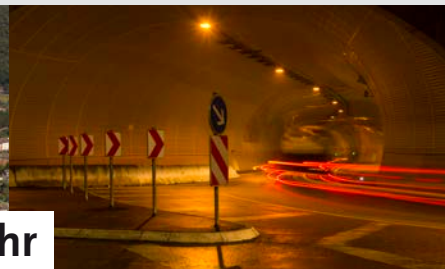
Bildung und Kultur

- **Ganztagsangebote** für Kitas ausbauen: auf sich verändernde Arbeitsbedingungen reagieren! Sinnvolle und attraktive **Schulstandorte:** Standorte langfristig sichern!
- **Ausbau des VHS-Angebotes:** Chancen nutzen, Attraktivität steigern!
- Stadthalle als kulturelles Zentrum in der Region: überregional **attraktive Angebote schaffen!**
- **Vereinsförderung:** Ehrenamt stärken!



Wirtschaft und Verkehr

- Ausbau des schnellen Internets zum **Turbointernet:** Stärken weiter ausbauen!
- Brachliegende Flächen für **Gewerbe erschließen:** Handlungsoptionen prüfen!
- Bau des **Hellerkreisels** vorantreiben: Landesregierung in die Pflicht nehmen!
- **Ausbau des Bürgerbusses:** Ehrenamt stärken!
- Beibehaltung des **Markttaxis:** bewährte Ideen weiterführen!
- **ÖPNV optimieren:** Zusammenarbeit mit dem Kreis vertiefen!



Stadtentwicklung

- **Leerstandsmanagement:** Regionale Entwicklungsgesellschaft (REG) weiter unterstützen!
- Attraktive **Begegnungstätten** in der **Innenstadt** schaffen: Sitzgelegenheiten an attraktiven Plätzen schaffen!

Wir sind bereit und wollen Betzdorf auch in Zukunft gemeinsam mit den Bürgerinnen und Bürgern weiterentwickeln. Wir wollen und werden jede Chance nutzen,

die Lebensqualität in Betzdorf für die Anwohnerinnen und Anwohner zu steigern. **Wir leben gerne hier** und wollen uns auch weiterhin für die Zukunft Betzdorfs ins

Zeug legen. Denn wir sind überzeugt: **Betzdorf hat Zukunft und diese gilt es, gemeinsam zu gestalten!**

IHRE LISTE

FÜR DEN BETZDORFER STADTRAT!



1 Benjamin Geldsetzer (34)
Studienrat i.E.



2 Marita Ganser (74)
Notarfachangestellte



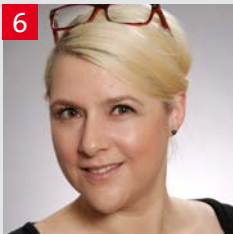
3 Fabian Bodora (31)
Studienrat i.E.



4 Ursula Brühl (56)
Kinderkrankenschwester



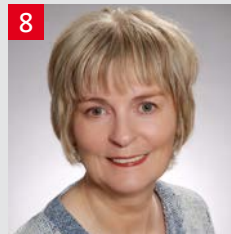
5 Karl-Heinz Mohr (65)
Rentner



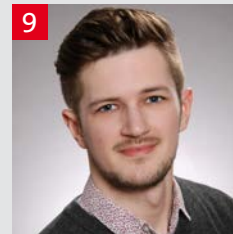
6 Stefanie Stieler (40)
Selbständige Gastronomin



7 Necmettin Aydin (50)
Kessel- und Behälterbauer



8 Michaela Mohr (57)
Versicherungsfachfrau



9 Joel Dohme (22)
KFZ-Technikmeister



10 Serife Uzun (50)
Produktionsmitarbeiterin



11 Heiko Basseler (51)
Maschinenbautechniker



12 Julia Schmidl (41)
Lehrerin



13 Nils Reinschmidt (31)
Anlagenmechaniker



14 Anette Brixius-Stinner (53)
Förderschullehrerin



15 Heinrich Arndt (38)
Diplom-Ingenieur

SPD-Betzdorf: Für *innovative* Lösungen.



16

Dr. Matthias Krell (59)
Geschäftsführer



17

Christoph Müller (56)
Energieanlagenelektroniker



18

Joachim „Jojo“ Weber (56)
Musiker



19

Lars Petry (36)
Dachdecker



20

Peter Metz (36)
Pflegedienstleiter



21

Grujo Rokvic (42)
Groß- und Einzelhandels-
kaufmann



22

Thomas Dohme (56)
Technischer Leiter



23

Dieter Hähnel (67)
Rentner



24

Rolf Steinhaus (76)
Pensionär



25

Horst Gutacker (77)
Rentner



26

Horst Utsch (62)
Geschäftsführer



27

Andreas Müller (54)
Bilanzbuchhalter



28

Carlo Grifone (63)
Diplom-Ingenieur



Liebe Wählerinnen und Wähler,

am 26. Mai werden Sie den Stadtrat in Betzdorf wählen. Sie haben so viele Stimmen, wie Ratsmitglieder zu wählen sind. In Betzdorf sind das **28 Stimmen**.

Der Wahlvorgang ist einfach: Sie können oben auf dem Wahlzettel eine **Liste**, zum Beispiel die der SPD, ankreuzen. Sie haben dann Ihr Wahlrecht voll ausgeschöpft, **weil Sie damit allen SPD-Kandidatinnen und Kandidaten der Liste eine Stimme gegeben haben**. Das gilt auch, wenn Sie bei einzelnen Kandidaten extra Kreuzchen machen!

Sie können aber auch **einzelnen Kandidatinnen und Kandidaten bis zu drei Stimmen** (Kreuzchen) geben. Wie Sie diese aufteilen, spielt keine Rolle. Wichtig ist, dass Sie insgesamt **nicht mehr als 28 Stimmen** (Kreuzchen) verteilen.

Damit Sie Ihr Stimmrecht voll aus schöpfen, kreuzen Sie die Liste der SPD an. Falls Sie am Wahltag verhindert sind: **Nutzen Sie die Möglichkeit der Briefwahl!**

Wenn Sie Fragen haben, helfen wir Ihnen gerne weiter. Oder wenden Sie sich direkt an die Rathaus-Verwaltung, die gerne Ihre Fragen beantwortet!

Unsere Kandidaten für den Stadtrat Betzdorf

Sozialdemokratische Partei Deutschlands		SPD 		
1	Benjamin Geldsetzer			
2	Marita Ganser			
3	Fabian Bodora			
4	Ursula Brühl			
5	Karl-Heinz Mohr			
6	Stefanie Stieler			
7	Necmettin Aydin			
8	Michaela Mohr			
9	Joel Dohme			
10	Serife Uzun			
11	Heiko Basseler			
12	Julia Schmidl			
13	Nils Reinschmidt			
14	Anette Brixius-Stinner			
15	Heinrich Arndt			
16	Dr. Matthias Krell			
17	Christoph Müller			
18	Joachim Weber			
19	Lars Petry			
20	Peter Metz			
21	Grujo Rokvic			
22	Thomas Dohme			
23	Dieter Hähnel			
24	Rolf Steinhaus			
25	Horst Gutacker			
26	Horst Utsch			
27	Andreas Müller			
28	Carlo Grifone			

Sozialdemokratische Partei Deutschlands		SPD 		
3	Benjamin Geldsetzer	X	X	X
7	Fabian Bodora	X	X	X
8	Susanne Dohme	X	X	X
16	Marita Ganser	X	X	X
22	Ursula Brühl	X	X	X
23	Karl-Heinz Mohr	X	X	X
24	Stefanie Stieler	X	X	X
27	Necmettin Aydin	X	X	X
29	Nils Reinschmidt	X	X	X
35	Joel Dohme	X	X	X
36	Grujo Rokvic	X	X	X

Unsere Kandidaten für den Verbandsgemeinderat Betzdorf-Gebhardshain

Unsere Kandidaten für den Kreistag Altenkirchen

Sozialdemokratische Partei Deutschlands		SPD 		
11	Bernd Brato	X	X	X
15	Benjamin Geldsetzer	X	X	X
25	Carlo Grifone	X	X	X
33	Dr. Matthias Krell	X	X	X

Liebe Betzdorferinnen und Betzdorfer,



nach gut 12 Jahren als Bürgermeister der Stadt Betzdorf stehe ich für dieses wichtige Amt nicht mehr zur Verfügung. Die durch die Fusion entstandene deutlich größere Verbandsgemeinde Betzdorf-Gebhardshain fordert mit einer großen Anzahl an Terminen meinen ganzen Einsatz. Für Ihr Vertrauen über den langen Zeitraum und Ihr „An-meiner-Seite-stehen“ bin ich Ihnen allen sehr dankbar.

Am 26. Mai haben Sie jedoch auch ohne mich die Wahl: Dann geht es um meine Nachfolge als Stadtbürgermeister. Mit Benjamin Geldsetzer steht ein junger Mann zur Wahl, der mein volles Vertrauen und meine Unterstützung für diese verantwortungsvolle Aufgabe hat und für den ich Sie um Ihre Zustimmung und ihre Stimme bitte. **Benjamin Geldsetzer** hat in den zurückliegenden Jahren stets vertrauensvoll und zielführend mit mir zusammengearbeitet. Sein Erfahrungsschatz an kommunalen Kenntnissen ist groß und ebenso an menschlichen Zugewinnen. Gerade für das Amt des Stadtbürgermeisters bilden diese menschliche Werte eine Grundvoraussetzung zur Ausübung des Amtes. Dieses Amt kann man nur mit Sachverstand und viel Herz für die Sache ausüben!

Die Fähigkeit des Zuhörens und der Akt des gegenseitigen Respekts verlangen eine gefestigte Persönlichkeit. Dabei Haltung zu bewahren, auch und gerade in wichtigen Entscheidungen, bilden das Rüstzeug für ein ausgleichendes Moment. Diese und noch mehr Fähigkeiten besitzt Benjamin Geldsetzer. Nutzen Sie Ihr Wahlrecht, kommen Sie zur Wahl und helfen Sie mit Ihrer Stimme, dass Benjamin Geldsetzer Stadtbürgermeister wird. Wählen und unterstützen Sie für die Zukunft Betzdorfs die motivierten Kandidatinnen und Kandidaten der SPD.

Ihr Bernd Brato

*„Unterstützen Sie unseren Kandidaten für das Amt des **Betzdorfer Stadtbürgermeisters**. Er besitzt den nötigen Sachverstand und die Leidenschaft, die dieses Amt verlangt!“*



**Benjamin
Geldsetzer**